

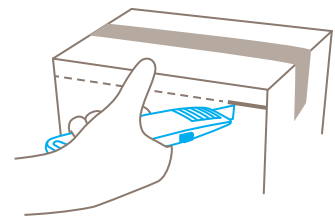
## SECUNORM REGELSAFE N.º 14152



### Enteramente metálico. Lleno de posibilidades.

El SECUNORM REGELSAFE no es menos que su "hermano pesado", el SECUNORM MULTISAFE, solo que está fabricado en aluminio más ligero. Esto proporciona menos fatiga cortando frecuentemente y durante mucho tiempo. Este cúter de seguridad delgado y robusto es adecuado para todo tipo de cortes usuales. Esto también se debe a la generosa extensión de la hoja.

### Aplicación



### DETALLES DEL PRODUCTO

#### Accesorios

PORTA-CUCHILLOS DE SEGURIDAD  N.º 9829

#### Servicio



#### Certificados y premios



#### Hoja montada



N.º 5232  
0,63 mm

#### Hoja opcional



N.º 610  
0,63 mm, inoxidable  
N.º 54045  
0,45 mm



N.º 65232  
0,63 mm



N.º 56  
0,63 mm

### CARACTERÍSTICAS DEL PRODUCTO

#### Características técnicas



#### Principales materiales a cortar

