

BIOSEIF



PROTECCIÓN AUDITIVA

TAPÓN AUDITIVO QUANTUM FOAM RD
SIN CORDEL

CARACTERÍSTICAS

- El tapón endoaural Quantum Foam es un protector auditivo de inserción autoexpansible desechable con o sin cordón fabricado en espuma de poliuretano.
- Fabricado en espuma de poliuretano ultra-soft hipo alergénica brinda un confortable y efectivo sello .
- Su diseño cónico y bajo nivel de expansión que aseguran una correcta inserción al canal auditivo.
- El modelo “detectable” se presenta solo con cordel. (903684)

PARÁMETROS ACÚSTICOS

903682-903683

EN 352-2: 2002

Frecuencia [Hz]	125	250	500	1000	2000	4000	8000
Atenuación media [dB]	33,5	35,0	37,4	36,1	36,9	44,9	41,2
Desviación estándar [dB]	4,9	5,2	6,5	5,2	3,8	5,3	5,1
APV ($\alpha = 1$) [dB]	28,6	29,8	30,9	30,9	33,1	39,6	36,1

SNR₈₄ = 35 dB H₈₄ = 34 dB M₈₄ = 32 dB L₈₄ = 31 dB

903684

EN 352-2: 2002

Frecuencia [Hz]	125	250	500	1000	2000	4000	8000
Atenuación media [dB]	28,5	29,9	32,5	31,5	34,9	41,1	39,9
Desviación estándar [dB]	6,9	5,3	5,2	5,8	4,0	3,8	4,9
APV ($\alpha = 1$) [dB]	21,6	24,6	27,3	25,7	30,9	37,3	35,0

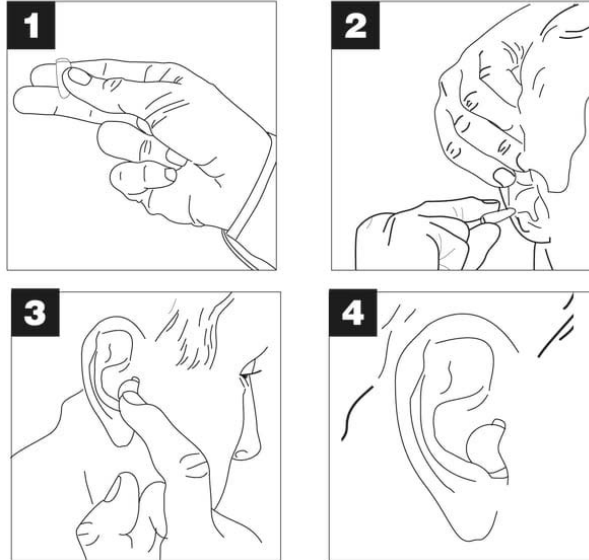
SNR₈₄ = 31 dB H₈₄ = 32 dB M₈₄ = 27 dB L₈₄ = 26 dB

ANSI S3.19-1974

Frecuencia [Hz]	125	250	500	1000	2000	3150	4000	6300	8000
Atenuación media [dB]	35,2	37,0	43,9	41,8	39,4	44,8	45,4	48,4	46,2
Desviación estándar [dB]	5,7	4,3	3,8	4,7	3,0	4,4	4,3	3,2	4,1

NRR = 32 dB

INSTRUCCIONES DE MONTAJE Y AJUSTE



INSTRUCCIONES DE AJUSTE

1. Sujete el tapón firmemente por el tronco justo detrás de la última aleta (la más grande).
2. Pase la mano opuesta sobre la cabeza y tire de la oreja para abrir bien el canal auditivo.
3. Ubique la primer aleta del tapón en el canal y empuje hacia adentro mientras enrosca suavemente el tapón. Inserte el tapón tan profundamente como pueda para lograr una mayor reducción de ruido.
4. Observar la posición correcta del tapón en el canal auditivo. La aleta mayor debe copiar y sellar el orificio de entrada al canal.
5. Profundidad correcta del tapón en el canal auditivo para una optima atenuación.
6. No seguir todas las instrucciones y recomendaciones y/o dejar de usar este producto durante el periodo de exposición degradara la protección nominal ofrecida lo que puede provocar serias lesiones.

INSTRUCCIONES DE LIMPIEZA

RECOMENDACIONES

1. Este producto debe utilizarse según lo indicado por LIBUS.
2. Este producto está pensado para utilizarse solo una vez no debe lavarse ni reutilizarse.
3. Una vez retirado de los oídos debe desecharse.
4. Almacenar en un lugar fresco y seco.
5. El protector debe ser utilizado en forma permanente en aquellos ambientes donde es obligatorio su uso.
6. Revisar los tapones cada vez que se los va a colocar para verificar que este limpios flexibles y aptos para su uso.
7. En los ambientes donde el cordón pueda ser enganchado recomendamos utilizar el modelo sin cordel.
8. El producto es fabricado con materiales de los que no se espera generen efectos secundarios en la salud.
9. Algunas sustancias químicas pueden degradar este producto.

CERTIFICACIONES

- ANSI S3.19-1974
- IRAM EN 352-2:2002