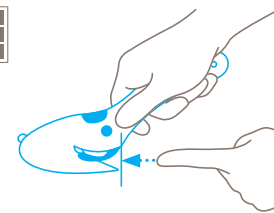


HOJA DE DATOS TÉCNICOS

SECUMAX EASYSAFE N.º 121001

Técnica de seguridad



Hoja oculta – el grado de seguridad más alto

La hoja del SECUMAX EASYSAFE sino oculta para personas y cosas. Esto proporciona el más alto grado de seguridad contra heridas por corte y daños a mercaderías.



CUCHILLO DE SEGURIDAD DESECHABLE CON HOJA OCULTA, ESPECIAL PARA LÁMINAS Y PAPEL.

Número de artículo 121001.02

Todo es fácil. Todo es seguro.

El SECUMAX EASYSAFE es un "multi-talento". Su nariz prominente y puntiaguda perfora fácilmente sacos de plástico o retráctiles sobre palets. Y su hoja Solingen oculta los cortará. La pieza de plástico integrada permite cortar fácilmente láminas de plástico o papel muy finas, incluso en capas individuales. ¿Y cuero, cinturones o flejes de plástico? Sin problemas con la hoja oculta.

Para personas y mercaderías

La hoja oculta proporciona protección fiable para usted y sus mercaderías. ¿Y a su empresa? También la beneficia ya que todo funciona fluidamente.

Hoja de 4 filos

¿Por qué obtiene más de su hoja? Porque esta tiene cuatro filos de corte. Girándola una y otra vez cuadruplica el tiempo de uso y siempre cortará como nueva.

Mango ergonómico

¿Utiliza su herramienta de corte permanentemente? Entonces lo más importante es que la pueda manejar de la manera más cómoda posible para minimizar la fatiga. Esto se consigue mediante su mango ergonómico.

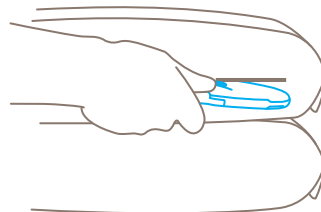
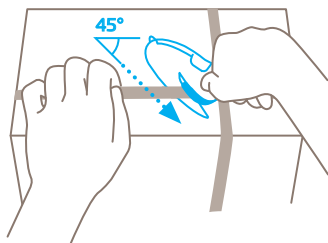
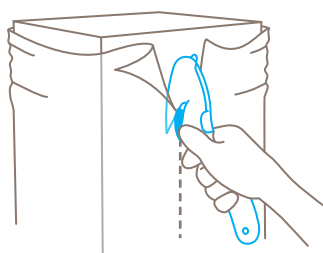
La hoja se puede bloquear

Hay una llave para abrir y cerrar la cubierta de la hoja. Puede cambiar la hoja solo si tiene esa llave. Indispensable en algunos ámbitos de trabajo.

Para cintas adhesivas

¿Para qué sirve la lengüeta metálica en la parte superior del mango? Pruébela. Colóquela sobre la cinta adhesiva de la caja, perfora y corte. Así de fácil.

UTILIZACIÓN



CARACTERÍSTICAS DEL PRODUCTO

Características técnicas



Nivel de seguridad: máximo



Cambio de hoja sin herramientas



Alta protección contra la abrasión



Muy ergonómico



Hoja de cuatro filos



Profundidad de corte



Para perforar cintas adhesivas



Para diestros y zurdos



Ojal para fijación



Adecuado para imprimir publicidad

Principales materiales a cortar



Láminas de embalaje, extensibles y contactiles



Flejes de plástico



Mercaderías en bolsas



Papel y láminas en rollos



Cinta adhesiva



Hilo, cuerda



Cinturones de seguridad

Hoja montada



N.º 45
0,30 mm

Hoja opcional



N.º 145
0,30 mm, inoxidable

CAMBIO DE HOJA



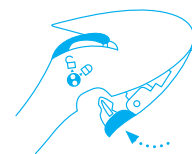
Libere la llave de cierre para abrir el mecanismo de cambio de hoja ("cierre abierto")



Con dos dedos, desenganche el cargador de la hoja y ábralo.



Ahora, puede levantar la cubierta para girar o cambiar la hoja.



Finalmente, cierre la cubierta de la hoja y empuje el cargador nuevamente dentro del mango. Con un „click“, todo está en su sitio.

PRESTACIONES DE SERVICIOS



Póster de seguridad



Vídeo informativo



Hoja de datos técnicos



Asesoramiento

DETALLES DEL PRODUCTO Y DEL EMBALAJE

Número de pedido	N.º 121001.02	Unidad de embalaje	1 en caja individual
Dimensiones en cuchillo (L x A x A)	207 x 10 x 66 mm	Dimensiones caja individual	212 x 13 x 71 mm
Peso cuchillo	66,3 g	Peso en caja individual	87,0 g
Material de base	Plástico reforzado con fibra de vidrio	Code EAN del caja individual	4002632919206
Profundidad de corte	6,6 mm	Cantidad del embalaje exterior	10 cuchillos
		Dimensiones del embalaje exterior	114 x 95 x 215 mm
		Peso en caja de embalaje	940,0 g
		Code EAN del embalaje exterior	4002632970528
		Número de aduana	82119200

CERTIFICADO DE SEGURIDAD

Fecha de publicación	20.12.2017
Certificado	Certificado GS N.º S 60125853

Certificados y premios



INFORMACIÓN DE SEGURIDAD

Para asegurarse de que usa su nuevo cuchillo MARTOR de la manera más segura y efectiva, por favor lea y tome en cuenta las siguientes instrucciones.

1. Instrucciones generales: Por favor, utilice el producto cuidadosamente solo para tareas de corte para las que ha sido creado. Tenga en cuenta la manipulación correcta y el uso adecuado de los cuchillos.

2. Instrucciones de uso especiales para evitar el peligro de heridas: Use solamente cuchillos que estén en perfectas condiciones y con hojas afiladas, limpias y sin daños. Sea sumamente cuidadoso cuando utilice los cuchillos.

Precaución: La hoja es afilada y puede producir cortes serios y profundos. Por lo tanto, nunca manipule la hoja. Para reducir el peligro de heridas, utilice la otra mano para fijar y estabilizar la base de corte de tal manera que ni la mano ni otras partes del cuerpo estén en peligro en el caso de que el cuchillo se resbalara.

3. Reemplazo de repuestos: Reemplace las hojas desafiladas de inmediato! Use solamente las hojas MARTOR disponibles con este fin. Descarte las hojas de la manera adecuada. No se deben tirar a la papelera ya que podrían ocasionar daños

o heridas de consideración. No intente reparar los cuchillos. Si alguno de ellos parece muy gastado o tiene algún otro problema debido a un exceso de uso, por ej.: problemas con el cambio de hoja o con los pulsadores de la misma durante la operación de corte, debe ser descartado y reemplazado por uno nuevo. Cualquier modificación o manipulación de los productos están prohibidas ya que alteran la seguridad de los mismos.

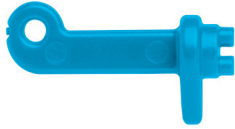
4. Si no se utiliza: Siempre asegure la hoja de manera que no se produzcan heridas mientras no utilice el cuchillo. Guarde el cuchillo en un lugar seguro.

5. Instrucciones de mantenimiento: Siempre mantenga el cuchillo limpio y no lo esponga a la humedad para proporcionarle una larga vida de servicio.

Precaucion: No aceptaremos ninguna responsabilidad por daños debidos a cambios técnicos ni errores! Mantenga el cuchillo fuera del alcance de los niños!

ACCESORIOS

LLAVE DE SEGURIDAD
PARA TORNILLOS
EASYSAFE
N.º 9890



Puede bloquear su SECUMAX EASYSAFE con la LLAVE DE SEGURIDAD. Esto no afecta al corte sino al cambio de hoja. Solo personas autorizadas pueden cambiar la hoja con esta llave. Una medida de seguridad adicional en entornos de producción sensibles a la contaminación.

PORTA-CUCHILLOS S
CON CLIP
N.º 9920



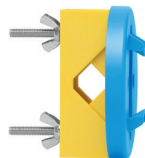
¿Qué hacer con las herramientas de corte cuando no las necesita? En el robusto PORTA-CUCHILLOS S caben todos los cuchillos compactos MARTOR, así como nuestras tijeras de seguridad. Además es posible utilizar los demás compartimentos de manera flexible, para guardar por ejemplo un bolígrafo o un paquete de hojas. De esta manera puede transportar de un punto a otro y con total seguridad sus herramientas de trabajo en el PORTA-CUCHILLOS y tenerlas a mano para cuando las vuelva a necesitar.

CONTENEDOR
N.º 9810



Puede llenar la CAJA RECOGEDORA con el contenido del SAFEBOX. O directamente con sus hojas usadas. Cuando la caja esté llena gire la tapa hasta que esté cerrada. La caja no se puede volver a abrir y usted puede desechar completamente la CAJA RECOGEDORA llena de hojas con seguridad.

SOPORTE DE PARED
CONTENEDOR
N.º 9845



¡Adjúntela a su pedido ahora! Puede enganchar su CAJA RECOGEDORA con el práctico soporte a cualquier pared adecuada de su empresa. Use la abrazadera, tornillos y tuercas que le suministramos con el producto para engancharlo a cañerías o barras.

SAFEBOX
N.º 108000



El SAFEBOX es suficientemente grande como para almacenar una buena cantidad de hojas usadas con seguridad. Al mismo tiempo, es tan compacto que cualquier persona lo puede llevar encima. Las ranuras no son solo para llenarlo, sino también para cortar las hojas fraccionables. Puede vaciar el SAFEBOX en la CAJA RECOGEDORA.

FABRICANTE

MARTOR KG | Lindgesfeld 28 | 42653 Solingen | Germany
T +49 212 73870-0 | info@martor.de | www.martor.com